

MODELS



奇艺建筑模型

<https://kandamodels.com>

K&SA
Models

奇艺建筑模型

中国 广东省 深圳市
宝安区石岩街道爱群路同富裕工业区4-4栋2楼

销售经理: 于分龙
手机: 181-3826-1206
邮箱: william@kandamodels.com

2nd Floor, Building 4-4, Tongfu Industrial Zone,
Aiqun Road, Shiyan Street, Bao'an District,
Shenzhen, CHINA

Manager: William Yu

Mob: 181-3826-1206

Email: william@kandamodels.com

Founded in 1993

- 001 公司简介
Company Introduction
- 011 规划
Master Planning
- 027 商业与综合发展
Mixed-Use & Commercial
- 049 住宅与室内
Residential & Interior
- 085 社区与酒店休闲
Community & Hospitality
- 121 基建
Infrastructure

目录

Contents

Corporate Value

企业价值

Vision

To be a global leading architectural exhibit solution specialist providing unparalleled quality deliverables and differentiated services

Mission

To satisfy the needs and exceed the expectation of the world-wide clientele in architectural Designer and property development industries.

Core Values

Trust and Integrity
Commitment to Client Satisfaction
Pursuit of Innovation and Excellence
Top-notch Craftsmanship and Deliverables
Talent Growth and Development

愿景

成为全球首屈一指的建筑展示方案专家，向客户们提供最高质素的产品及可靠稳妥的服务。

使命

致力满足及超越世界各地的建筑设计及房地产开发客户的所需及期望。

核心

务实可靠
坚守让客户满意的承诺
致力于追求创新和卓越
一流的制作质量和工艺
人材培育及发展

Preface

前言

The motto "Think - Design - Craft" drives K&A to be an unparalleled architectural model maker, always striving for perfection in craftsmanship and deliverables, never settling for current satisfaction. Our goal is to maximize our clients' returns on investment. With over 20 years of global experience, we aim to help our clients vividly visualize three-dimensional architectural designs, capturing the intent of designers through close-to-real model presentations. Our relentless pursuit of unmatched quality, differentiated service, and committed innovation sets us apart from the competition, leaving a lasting impression on target audiences.

一贯秉持“完美构思、创新设计、精心制作”的座右铭，奇艺始终致力于成为一流的建筑模型制作专家，以帮助客户获取最大的投资回报。我们从不满足于现状，而是不断追求卓越的工艺和完美的作品。我们拥有超过二十年的全球模型制作经验，并执着追求无与伦比的质量、专业完善的服务。我们的目标是为全球客户制作出近乎真实的模型，生动展现建筑设计方案。我们所提供的不仅是卓越的建筑模型制作服务，更是对客户独特需求的全面承诺。

About K&A Models

关于奇艺

K & A Models International Ltd. is a Hong Kong capitalized one-stop architectural exhibits solutions provider offering services in professional design and production of a wide variety of precision scale models, photo-realistic perspective rendering as well as 3D animation. Since its establishment in 1993, we have designed and completed more than 8000 exquisite projects spanning over 60 countries (over 100 cities) across 5 continents of the world.

After 23 years' endeavors and development, our company has built a premier position and earned strong reputation as a "global leading architectural exhibits solutions provider" operating well-equipped 55,000 square feet office and workshop in Hong Kong, China and Middle East with more than hundreds staff, 10+ sets of CNC milling and laser cutting machines, 80+ sets of advanced computers and production tools. More importantly, the K&A team consists of a group of industry-led elites and professionals with average over 10 years' experience in crafting professional models, producing perspective renderings and 3D animations.

On the dimensions of artistry as well as understanding and expression of colors for

an architectural model, K&A team has cast off the ordinariness in modeling according to general illustrations and mechanized production process. Rather, the emphasis has been placed on blazing new trails and presenting the artistic charm of the architecture itself and the design concepts of designers. Instead of being satisfied with our success, we persistently keep on searching for advanced techniques and methods to refine our models and deliverables in terms of vividness and attractiveness. With the aim in displaying the particularities of the models, integrated showcase featuring light, sound, experience interaction, mechanical movement and other advanced innovative skills has jointly been put together to create the miniature real-life world with ground-breaking effect.

With the strong foundation and truly-global experiences in operation and projects management for more than 23 years, K&A team never stops exchanging opinions with design and architectural professionals and experts, so that learning culture has long been kept for enhancing and strengthening our skills and technical knowledge to meet clients' holistic needs and requirements. Besides, we

always join hands with designers around the world to conduct discussions and researches for the real implications of production as well as the direction for future development. This series of practices once again bring us to the leading position of the industry and establish the solid foundation for the successful expansion of overseas businesses.

Client-oriented service and unparalleled quality are concepts that play critical part in our success! We have been earning numerous recommendation and trust from many of our valuable clients. We hereby present our gratitude to our clients who have, over the years, supported us and made contribution to the company' s international exposure, which allow us to grasp the opportunities in gaining precious experiences and widening our vision.

Looking to the future, K&A team are definitely committed to bring even more innovations and satisfaction in deliverables' design and fabrication as well as differentiated services to the clients.

奇艺建筑模型设计(深圳)有限公司是一家港资独资企业,提供专业设计和生产各种精密比例的模型,并制作逼真的渲染效果图以及三维动画。自1993年成立以来,我们已经设计并完成了超过8000多件精美的作品,项目遍及全球60多个国家及100多座城市。

经过二十三年的努力不懈和发展,奇艺在建筑模型业和相关展示方案上在行内已建立首要的位置,并赢得“全球领先建筑模型展示方案制作商”的良好声誉。拥有超过55000平方英尺办公室和经营设备齐全的厂房,善用超过10台电脑数控铣床、激光切割机、80多台先进的电脑和生产设备。更重要的是奇艺分别于香港、中国和中东拥有一批平均超过十多年专业经验的精英团队和经过良好训练的百多名员工制作专业模型和各项展示方案。

奇艺不但注重一般基本的的图像处理 and 机械工艺造型生产,更注重突显和表现出建筑设计中的艺术特色和设计师的设计概念,其模型制作工艺和展示方案表现艺术一直处于国际领先地位。

位。我们永不满足于现有并不断致力创新和寻找先进的技术和方法如运用声、光、电、机械动力、以及其他先进电子和数字等技术,制作出精湛的工艺和优秀的模型作品和展示方案,创造出一个极具表现力的微缩仿真世界!

奇艺拥有稳固的基础和超过23年丰富的运作及项目管理经验,并从不间断地与设计和建筑专业人士交换意见,使我们一直保持并提高模型制作的技术知识,以满足客户的全面需求。其次,能与世界各地的设计师和建筑专业人士合作,更

为我们在这一行业带来肯定及成功开发更多的海外市场。

我们坚守以人为本、客户至上的理念以及对作品品质的执着,给客户一流的产品和全方位的服务,以致我们赢得广大客户的信任、称赞和支持,驱使我们更迈向成功!特此我们非常感谢客户多年来的支持,把奇艺模型带到全世界,令我们有机会吸收到更多宝贵的经验,开拓更广阔的眼界。

奇艺团队承诺致力为客户带来更多的惊喜、更加满意的模型设计和展示方案制作!与你一起展望未来!



TRULY GLOBAL PROJECTS EXPERIENCE



规划

Master Planning



Artificial Islands of Nan Hai Ming Zhu

南海明珠人工岛

Developer / Haikou City Hall

Location / Haikou

Scale / 1:800

Year / 2012

发展商 / 海口市政府

项目地点 / 海口

比例 / 1:800

年份 / 2012

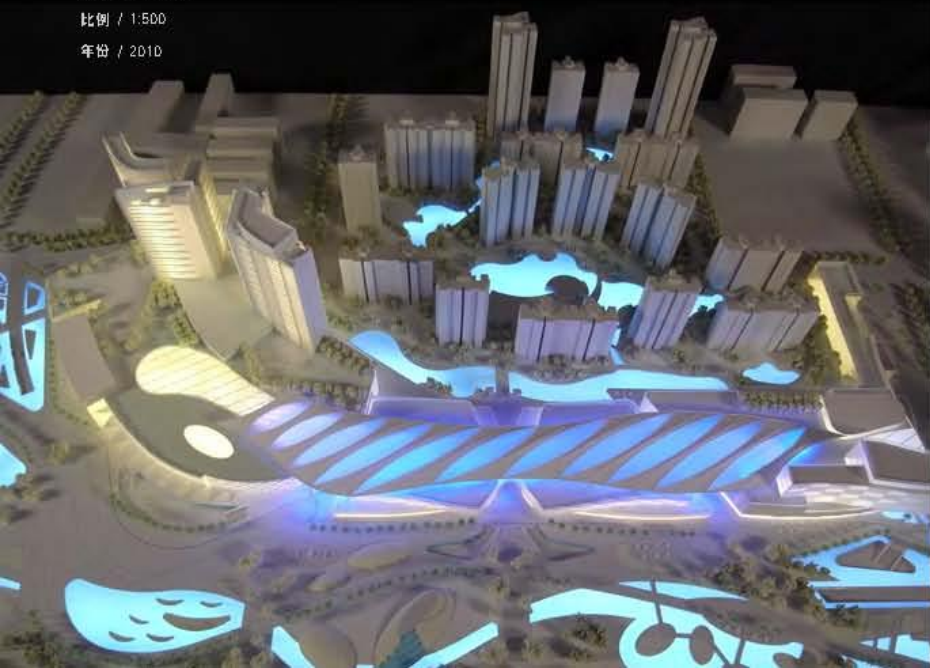
Artificial Islands of Nan Hai
Ming Zhu Haikou

Complex Development Project in Zhuhai

珠海综合发展项目

Designer / HOK
Location / Zhuhai
Scale / 1:500
Year / 2010

设计方 / HOK
项目地点 / 珠海
比例 / 1:500
年份 / 2010



平湖金融与现代服务业基地

Developer / Pinghu Street Office
Location / Shenzhen
Scale / 1:550
Year / 2011

发展商 / 平湖街道办
项目地点 / 深圳平湖
比例 / 1:550
年份 / 2011



Foshan Project

Designer / SOM
Developer / Greenland Group
Location / Foshan
Scale / 1:600
Year / 2014

设计方 / SOM
发展商 / 绿地集团
项目地点 / 佛山
比例 / 1:600
年份 / 2014

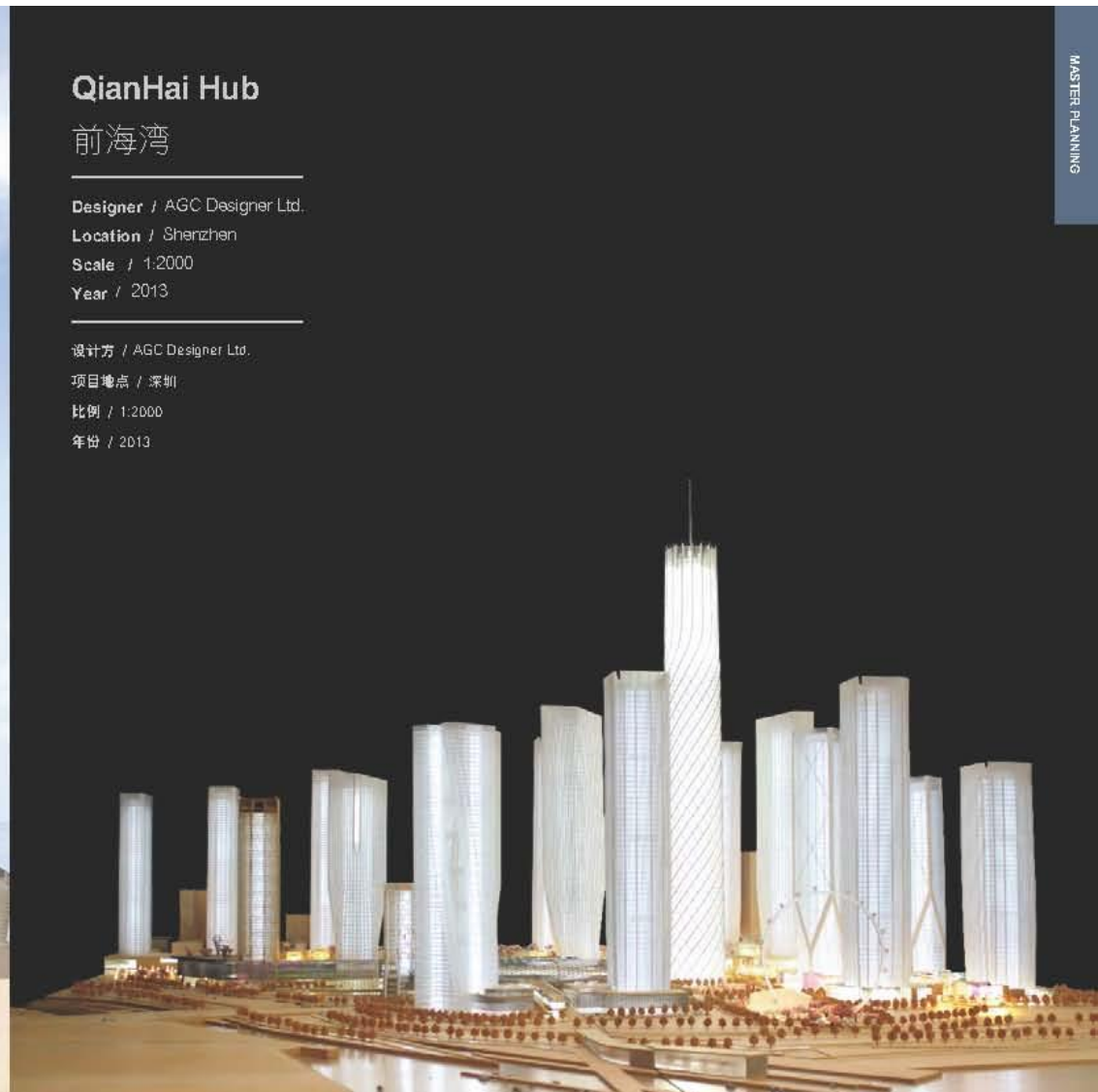


QianHai Hub

前海湾

Designer / AGC Designer Ltd.
Location / Shenzhen
Scale / 1:2000
Year / 2013

设计方 / AGC Designer Ltd.
项目地点 / 深圳
比例 / 1:2000
年份 / 2013



三亚万科森林 度假公园总体

Developer / Vanke

Location / Sanya

Scale / 1:600

发展商 / 万科集团

项目地点 / 海南三亚

比例 / 1:600



018

Future Development Planning Project in Brunei

汶莱未来规划项目

Designer / HOK

Location / Brunei

Scale / Jan.2014

Year / 2010

设计方 / HOK

项目地点 / 汶莱

比例 / 1:10000

年份 / 2010



019



Boao Golden Bay

博鳌金湾

Developer / Hainan Herong
Company Limited

Location / Haikou

Scale / 1:850

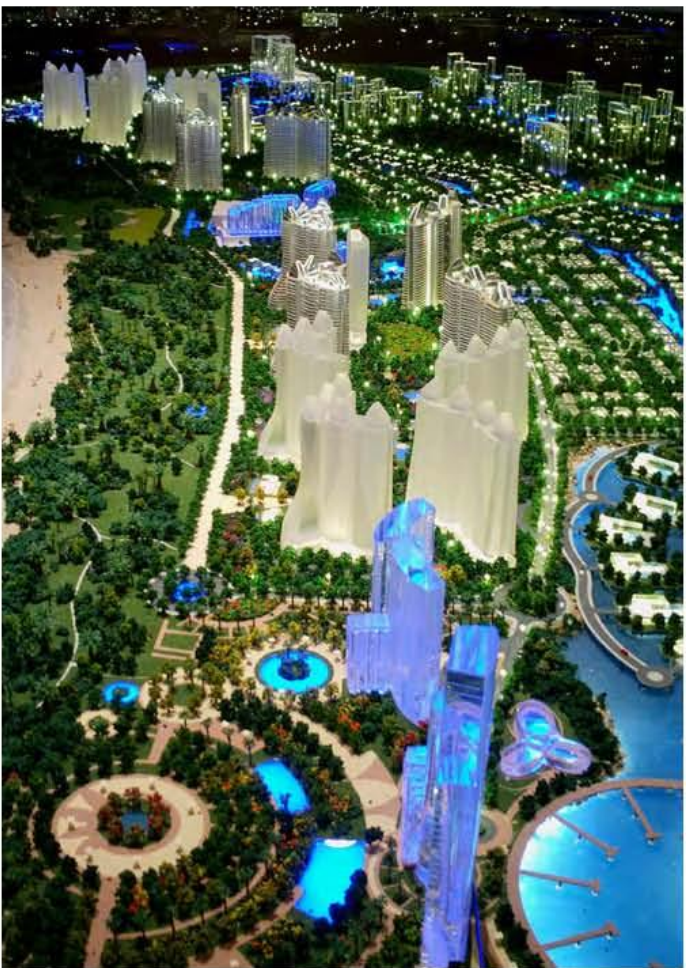
Year / 2011

发展商 / 海南和融

项目地点 / 海口

比例 / 1:850

年份 / 2011



Boao Golden Bay Hainan

K&A models



Abu Dhabi Project

K&A models

Abu Dhabi Project

Location / Abu Dhabi

Scale / 1:1000

Year / 2014

项目地点 / 阿布扎比

比例 / 1:1000

年份 / 2014

Hilltop Model



Hilltop Model

Designer / First Solution Est.

Location / Doha, Qatar

Scale / 1:250

Year / 2014



设计方 / First Solution Est.

项目地点 / 卡塔尔 - 多哈

比例 / 1:250

年份 / 2014



Saudi Project

Saudi Project

沙特项目

Designer / Untitled

Developer / The government of Saudi Arabia

Location / Saudi Arabia

Scale / 1:1000

Year / 2010

设计方 / 某公司

发展商 / 沙特政府

项目地点 / 沙特阿拉伯

比例 / 1:1000

年份 / 2010





商业与综合发展

Mixed-Use & Commercial

Complex Development in Nanjing



Complex Development in Nanjing

Designer / Woods Bagot

Location / Nanjing

Scale / 1:400

Year / 2012

设计方 / 伍兹贝格

发展商 / 沙特政府

项目地点 / 南京

比例 / 1:1000

年份 / 2012



Wuhan Greenland Center

武汉绿地中心

Designer / SOM
Location / Wuhan
Scale / 1:400
Year / 2010

设计方 / SOM
项目地点 / 武汉
比例 / 1:400
年份 / 2010



Wuhan Greenland Center

KL Mixed-use Development

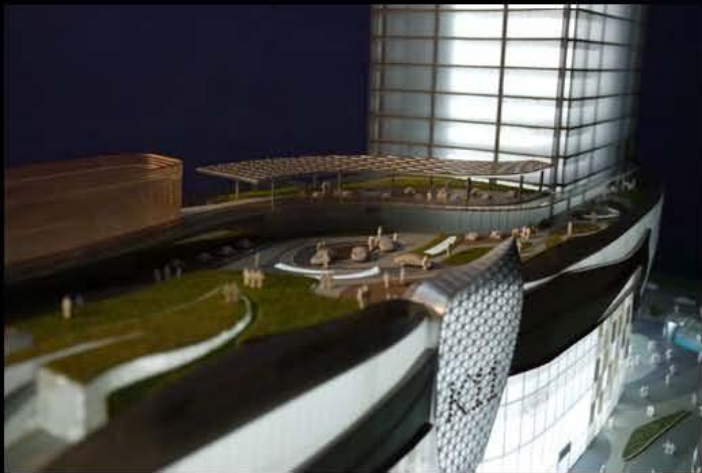
Designer / SOM
Location / Kuala Lumpur, Malaysia
Scale / 1:500
Year / 2012

设计方 / SOM
项目地点 / 吉隆坡, 马来西亚
比例 / 1:500
年份 / 2012



Kuala Lumpur, Malaysia

KL Mixed-use Development



K11

K11

Developer / AGC

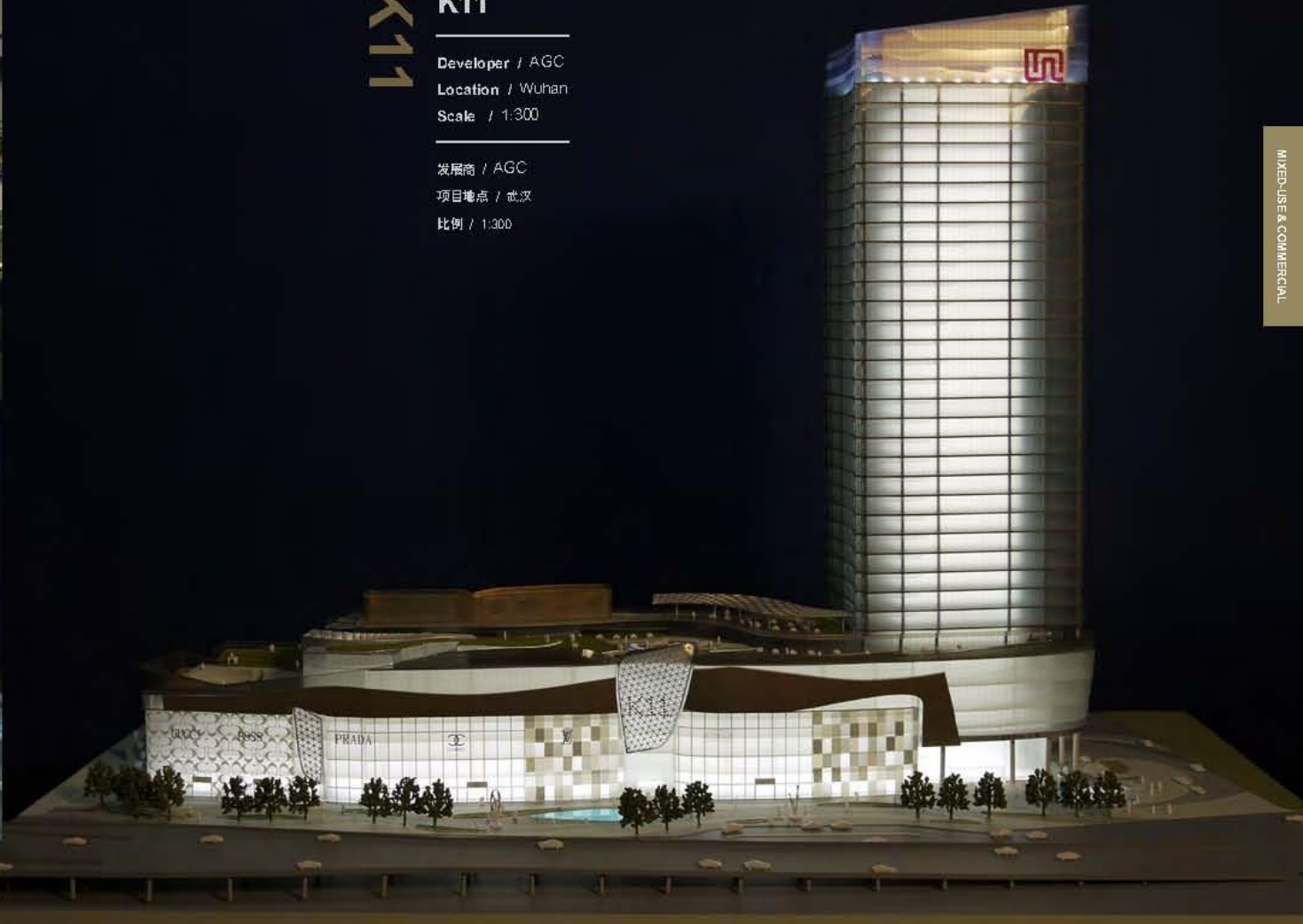
Location / Wuhan

Scale / 1:300

发展商 / AGC

项目地点 / 武汉

比例 / 1:300





联盛金融中心

Designer / SOM
Developer / Liansheng Real Estate
Location / Taiyuan
Scale / 1:500
Year / 2013

设计方 / SOM
发展商 / 联盛地产
项目地点 / 太原
比例 / 1:500
年份 / 2013



Baoneng

Shenzhen Baoneng

深圳宝能

Designer / Aedas

Developer / Baoneng Group

Location / Shenzhen

Scale / 1:250

Year / 2014

设计方 / Aedas

发展商 / 宝能集团

项目地点 / 深圳

比例 / 1:250

年份 / 2014



Al Faisaliah

Al Faisaliah

Location / Shenzhen

Scale / 1:500

Year / 2008

项目地点 / 沙特

比例 / 1:500

年份 / 2008



Eye of Spring

Eye of Spring

春之眼

Designer / SOM

Developer / Junfa Real Estate

Location / Kunming

Scale / 1:500

Year / 2012

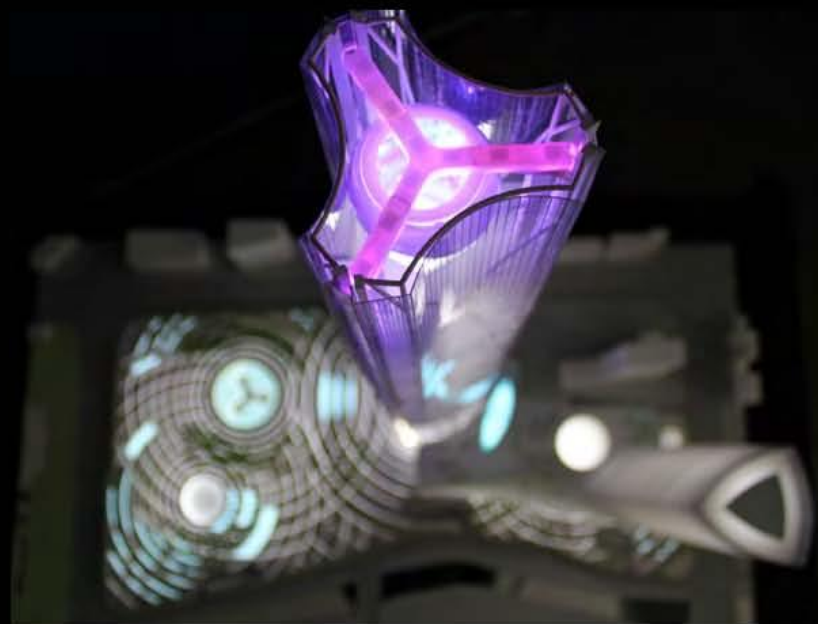
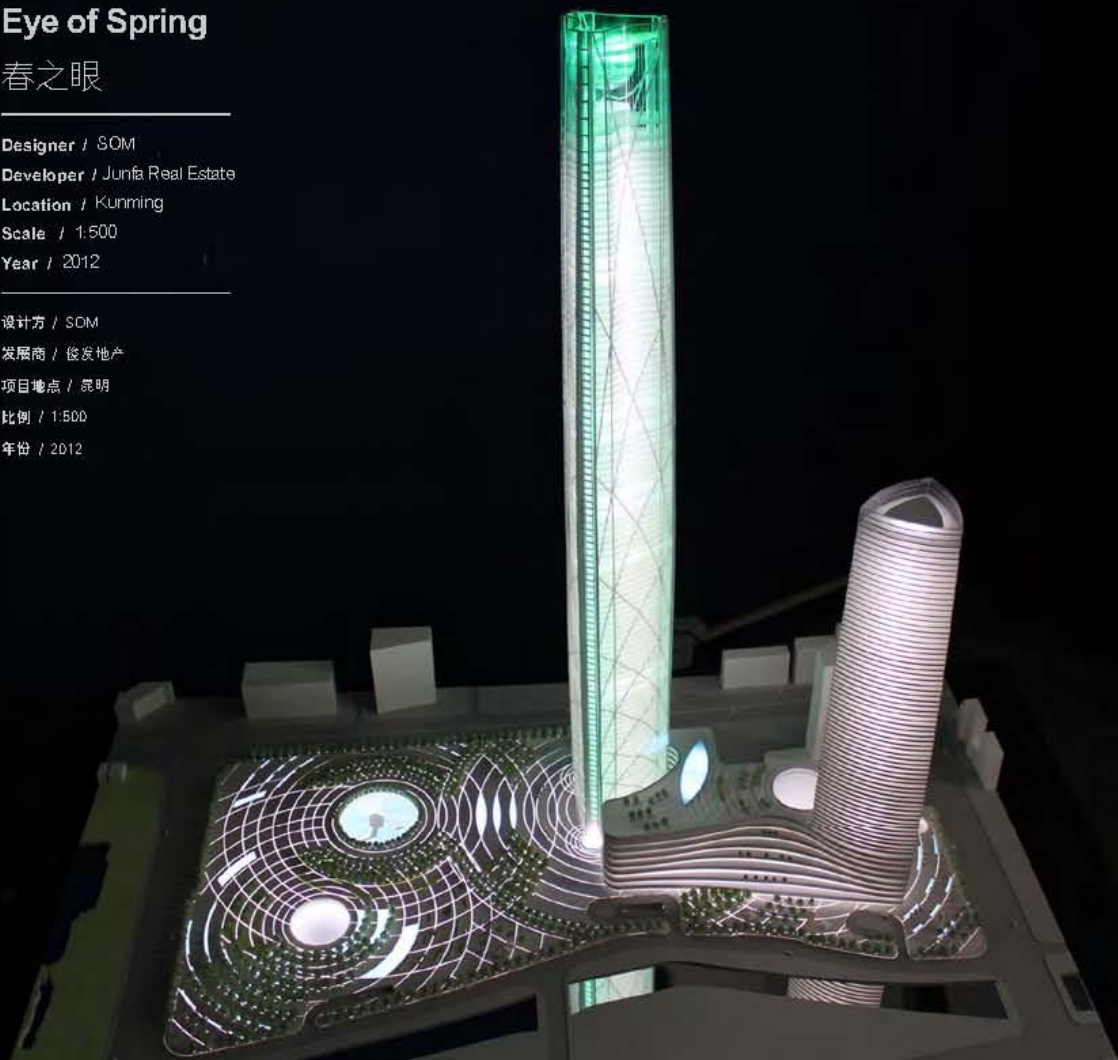
设计方 / SOM

发展商 / 俊发地产

项目地点 / 昆明

比例 / 1:500

年份 / 2012





CEP Hongkong

CEP

Developer / COHL
Location / Hongkong
Scale / 1:400
Year / 2012

发展商 / 中国海外集团
项目地点 / 香港
比例 / 1:400
年份 / 2012



Yantian Business Port

盐田商务港

Designer / SADI
Location / Shenzhen
Scale / 1:500
Year / 2011



设计方 / 深圳建筑设计总院
项目地点 / 深圳
比例 / 1:500
年份 / 2011



Science & Technology Industrial Park

大鼎 MAX 广场

Developer / Dading Company
Location / Shenzhen
Scale / 1:200
Year / 2010

发展商 / 大鼎置业
项目地点 / 深圳
比例 / 1:200
年份 / 2010



Chengdu Greenland Center



Chengdu Greenland Center

成都绿地中心

Designer / SOM
Developer / Greenland Group
Location / Shanghai
Scale / 1:400
Year / 2011

设计方 / SOM
开发商 / 绿地集团
项目地点 / 上海
比例 / 1:400
年份 / 2011



Beijing Greenland Tower

北京绿地大厦

Designer / SOM

Developer / Greenland Group

Location / Beijing

Scale / 1:500

Year / 2011

设计方 / SOM

发展商 / 绿地集团

项目地点 / 北京

比例 / 1:500

年份 / 2011



Beijing Greenland Tower



住宅与室内

Residential & Interior

Jinxiu Dongfang

锦绣东方

Developer / Guangdong Material Group

Scale / 1:350

Year / 2011

发展商 / 广物集团

比例 / 1:350

年份 / 2011



Moroco Residence

Designer / Fikri Benabdallah

Developer / DAR

Location / Morocco

Scale / 1:150

Year / 2012

设计方 / Fikri Benabdallah

发展商 / DAR

项目地点 / 摩洛哥

比例 / 1:150

年份 / 2012



Hughes Road Tower

Hughes Road Tower

Designer / Woodsbagot
Location / Hongkong
Scale / 1:200
Year / 2011

设计方 / Woodsbagot
项目地点 / 香港
比例 / 1:200
年份 / 2011



Ultima Tower

Developer / Westrich Pacific Corp.
Location / Canada
Scale / 1:100
Year / 2012

发展商 / Westrich Pacific Corp.
项目地点 / 加拿大
比例 / 1:100
年份 / 2012



Festival City Phase 3



Festival City Phase 3

盛世名城第三期

Developer / CK Hutchison

Location / Hongkong

Scale / 1:133

Year / 2011

发展商 / 长和实业

项目地点 / 香港

比例 / 1:133

年份 / 2011



RESIDENTIAL & INTERIOR

Festival City Phase 1
Hongkong



Festival City Phase 1

盛世名城第一期

Developer / CK Hutchison

Location / Hongkong

Scale / 1:75

Year / 2010

发展商 / 长和实业

项目地点 / 香港

比例 / 1:75

年份 / 2010



China Resources Land Villa

华润别墅

Developer / Chaung Kong

Location / Hongkong

Scale / 1:125

Year / 2012

发展商 / 长江实业

项目地点 / 香港

比例 / 1:125

年份 / 2012

China Resources Land Villa



One West Kowloon

一号·西九龙

Developer / CK Hutchison

Location / Hongkong

Scale / 1:125

Year / 2012

发展商 / 长和实业

项目地点 / 香港

比例 / 1:125

年份 / 2012

Harbin Jiangwan
New City





Harbin Jiangwan New City 哈尔滨江湾新城

Developer / R&F Properties

Location / Harbin

Scale / 1:500

Year / 2012

发展商 / 富力地产

项目地点 / 哈尔滨

比例 / 1:500

年份 / 2012



Pride world city - sector 4 model

Pride World City - Sector 4 Model

Designer / Abhikalpan Architects & Planners

Developer / Pride Builders LLP.

Scale / 1:200

设计方 / Abhikalpan Architects & Planners

发展商 / Pride Builders LLP.

比例 / 1:200

Qian Hai Hub

Qian Hai Hub

Designer / L&O
Location / Shenzhen
Scale / 1:500
Year / 2013

设计方 / 利安国际
项目地点 / 深圳
比例 / 1:500
年份 / 2013



Broadwater Model

Scale / 1:75
Year / 2013

比例 / 1:75
年份 / 2013



Broadwater Model

Le Chateau



Le Chateau

钰堡

Developer / CK Hutchison

Location / Hongkong

Scale / 1:15

Year / 2012

发展商 / 长和实业

项目地点 / 香港

比例 / 1:15

年份 / 2012





Harbin R&F City

Harbin R&F City

哈尔滨富力城

Developer / R&F Properties

Location / Harbin

Scale / 1:30

Year / 2014

发展商 / 富力地产

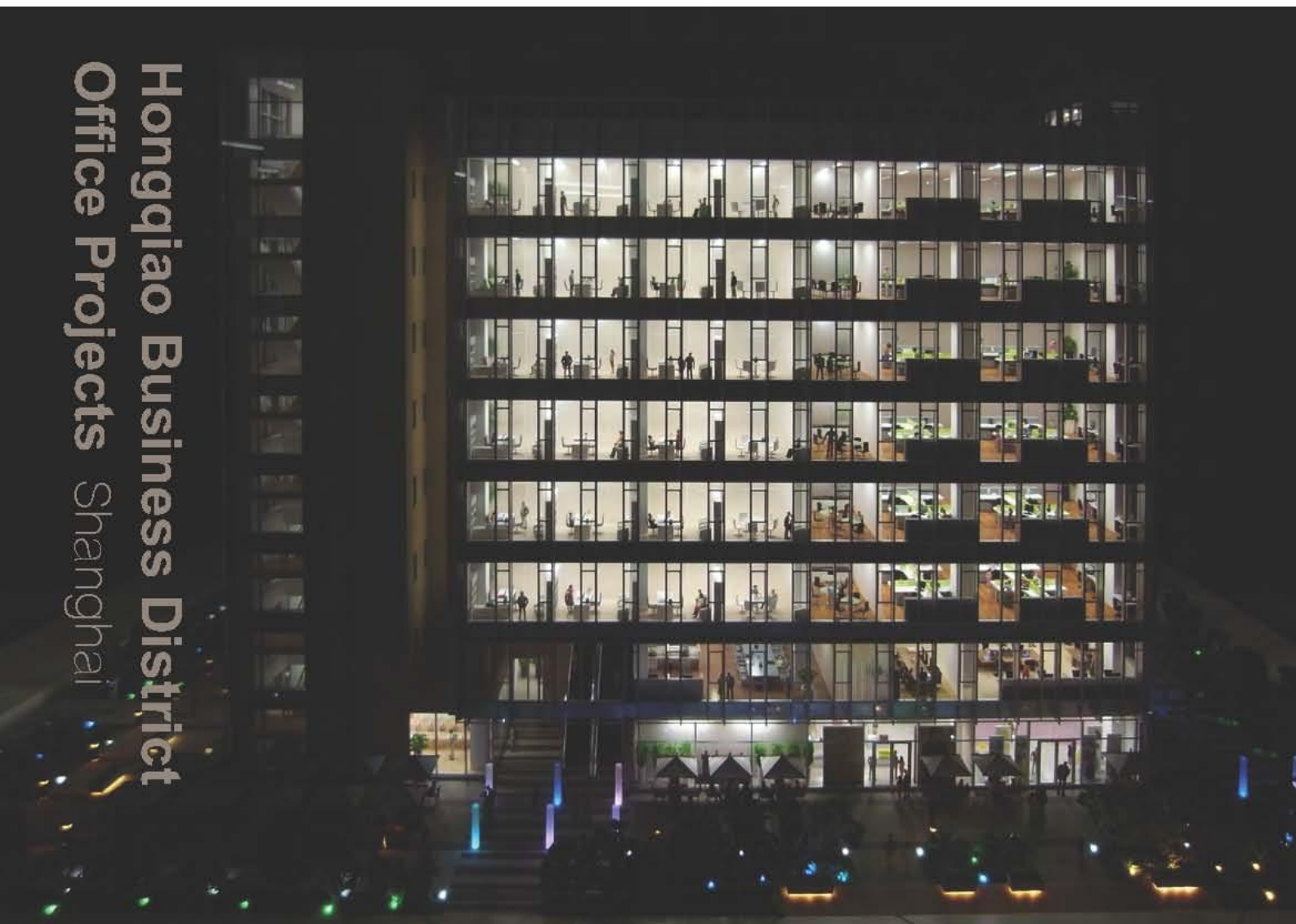
项目地点 / 哈尔滨

比例 / 1:30

年份 / 2014



Hongqiao Business District
Office Projects Shanghai



Hongqiao Business District Office Projects

上海虹桥商务区商办项目

Developer /

Location / Shanghai

Scale / 1:50

Year / 2014

发展商 / 上海极雷地产

项目地点 / 上海

比例 / 1:50

年份 / 2014



Qingdao Tang Island Bay Villa

Qingdao Tang Island Bay Villa

青岛唐岛湾游艇会项目双拼别墅

Developer / Qingdao Golden Bay

Location / Qingdao

Scale / 1:25

Year / 2013

发展商 / 青岛金湾置业

项目地点 / 青岛

比例 / 1:25

年份 / 2013





One Wanchai

RESIDENTIAL & INTERIORV

One Wanchai

Developer / Chinese Estates

Scale / 1:100

Year / 2012

发展商 / Chinese Estates

比例 / 1:100

年份 / 2012



Conceptual Interior Model

Location / Singapore
Scale / 1:20
Year / 2014

项目地点 / 新加坡
比例 / 1:20
年份 / 2014

90年代美荷楼

Location / Hongkong
Scale / 1:10 / 1:100

项目地点 / 香港
比例 / 1:10 / 1:100



1950年代的美荷樓
Mell 110 Vivacity by 1950s
Mell 110 Vivacity by 1950s
Mell 110 Vivacity by 1950s



社区与酒店休闲

Community & Hospitality

Hilton Hawaiian Village



Hilton Hawaiian Village

Designer / Group 70 International
Developer / Hilton Grand Vacations
Scale / 1:250
Year / 2013

设计方 / Group 70 International
发展商 / Hilton Grand Vacations
比例 / 1:250
年份 / 2013

Euro-Scene City

Euro-Scene City

Designer / Imagination Asia Ltd.

Developer / Huawei

Location / Barcelona

Scale / 1:50

Year / 2015

设计方 / Imagination Asia Ltd.

发展商 / 华为

地点 / 巴塞罗那

比例 / 1:50

年份 / 2015



说明 /

我们提供了建议并帮助客户设计充满欧洲色彩的外观建筑、街景广场和设有机械移动的摩天轮和汽车。该模型被交付并展示在巴塞罗那的世界移动通信大会里。

Explanation /

We provided ideas and helped client to design the European facade buildings and the streetscape plaza featuring mechanically-moving ferris wheel and cars. The model was delivered and showcased in the World Mobile Congress (MWC), Barcelona.



Massif Real Estate Project

Massif Real Estate Project

魁北克房地产项目

Developer / Le Massif de Charlevoix

Location / Quebec

Scale / 1:75

Year / 2014

发展商 / Le Massif de Charlevoix

项目地点 / 魁北克

比例 / 1:75

年份 / 2014

说明 /

要安装此大型房地产项目模型并配合客户在当地特别订制的底座，我们特派园艺专业人员飞到魁北克当地进行并完成模型安装。

Explanation /

To install this large size real estate project model and fit into client's custom-made pedestal stand, we dispatched K&A professionals to fly to install the model in Quebec.



House Model in Lijiang

Designer / Hsin Yieh Architect

Location / Lijiang

Scale / 1:20

Year / 2011

设计方 / Hsin Yieh Architect

项目地点 / 丽江

比例 / 1:20

年份 / 2011



Shanghai Xuhui Meiguoyuan



Shanghai Xuhui Meiguoyuan

上海旭辉玫瑰苑

Designer / MadeMake

Developer / Xuhui Group

Location / Shanghai

Scale / 1:75

Year / 2011

设计方 / 承纳咨询

发展商 / 旭辉集团

项目地点 / 上海

比例 / 1:75

年份 / 2011

Dalian New World Hotel 大连新世界酒店

Developer / New World Group

Location / Dalian

Scale / 1:150

Year / 2012

发展商 / 新世界集团

项目地点 / 大连

比例 / 1:150

年份 / 2012



Dalian New World Hotel



Landmark Christmas Festival Model



Landmark Christmas Festival Model

Developer / Hongkong Land

Location / Hongkong

Scale / 1:6

Year / 2014

发展商 / Hongkong Land

项目地点 / 香港

比例 / 1:6

年份 / 2014

St. Tropez

St. Tropez Villa

Designer / Inarc Design Asia Group

Developer / SCI Imcom Premiere

Location / France

Scale / 1:200

Year / 2011

设计方 / Inarc Design Asia Group

发展商 / SCI Imcom Premiere

项目地点 / 法国

比例 / 1:200

年份 / 2011



Cultural Palace Hotel

Cultural Palace Hotel

文博宫酒店

Developer / Atelier Global

Scale / 1:500

Year / 2013

发展商 / 香港创汇国际

比例 / 1:500

年份 / 2013



Bella Vista Hotel Macau

Bella Vista Hotel

贝拉维斯塔酒店

Developer / Sniper Capital Limited

Location / Macau

Scale / 1:50

Year / 2012

发展商 / 力拓有限公司

项目地点 / 澳门

比例 / 1:50

年份 / 2012



Zero Carbon Building

零碳天地

Designer / Construction Industry Council

Developer / NWS Holdings Limited

Scale / 1:150

Year / 2011

设计方 / 吕元祥建筑师事务所

发展商 / 建造业议会

比例 / 1:150

年份 / 2011



Nanshan Wanghai School

Nanshan Wanghai School

南山望海学校

Location / Shenzhen

Scale / 1:400

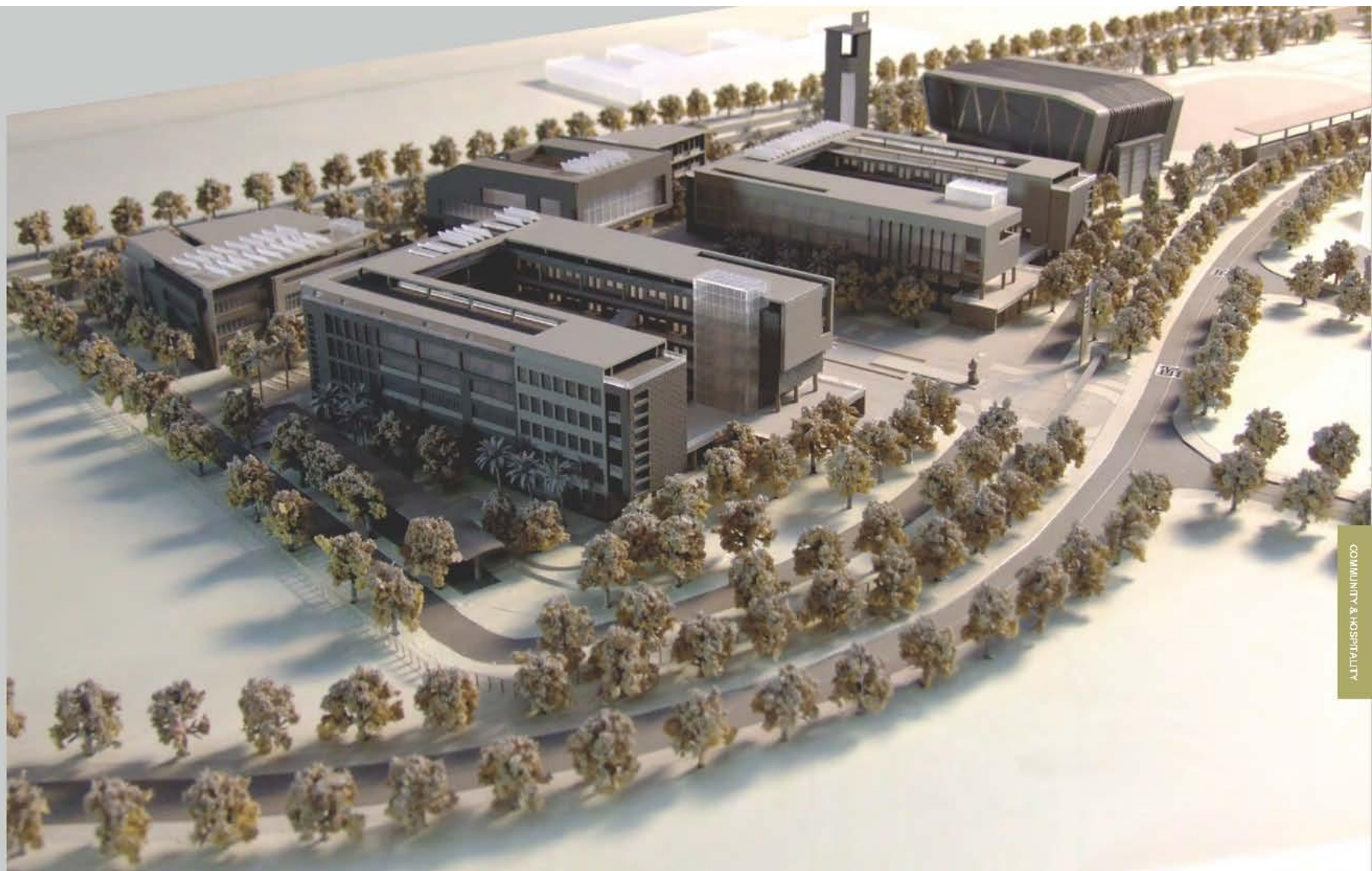
Year / 2011

设计方 / 深圳市南山区城市建设中心

项目地点 / 深圳

比例 / 1:400

年份 / 2011





2022 FIFA World Cup KHALIFA Stadium

2022 年世界杯 KHALIFA 球场

Designer / First Solution Est.

Developer / The government of Qatar

Location / Doha, Qatar

Scale / 1:400

Year / 2014

设计方 / First Solution Est.

发展商 / 卡塔尔政府

项目地点 / 卡塔尔 - 多哈

比例 / 1:400

年份 / 2014

2022 FIFA World Cup KHALIFA Stadium

2022 FIFA World Cup QATAR
FOUNDATION Stadium

2022 年世界杯 QATAR
FOUNDATION 球场

Designer / AECOM

Developer / The government of Qatar

Location / Doha, Qatar

Scale / 1:750

Year / 2014

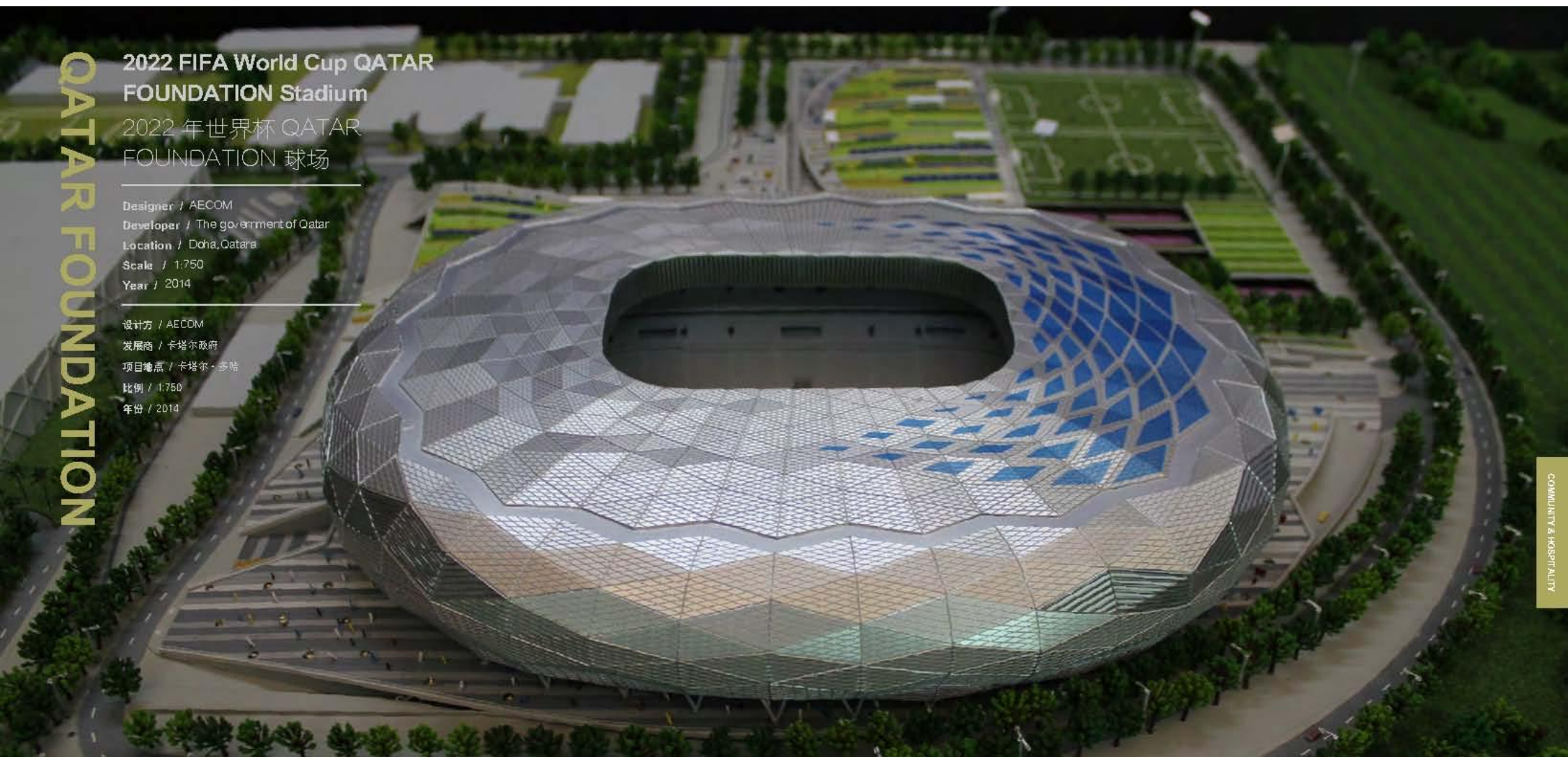
设计方 / AECOM

发展商 / 卡塔尔政府

项目地点 / 卡塔尔、多哈

比例 / 1:750

年份 / 2014



2022 FIFA World Cup ALKHOR Stadium

2022 FIFA World Cup ALKHOR Stadium

2022 年世界杯 ALKHOR 球场

Designer / First Solution Est.

Developer / The government of Qatar

Location / Doha, Qatar

Scale / 1:400

Year / 2014

设计方 / First Solution Est.

发展商 / 卡塔尔政府

项目地点 / 卡塔尔·多哈

比例 / 1:400

年份 / 2014



Falcon stadium

2022 FIFA World Cup Falcon Stadium

2022 FIFA 世界杯
Falcon 球场

Designer / AECOM

Developer / The government of Qatar

Location / Doha, Qatar

Scale / 1:400

Year / 2014

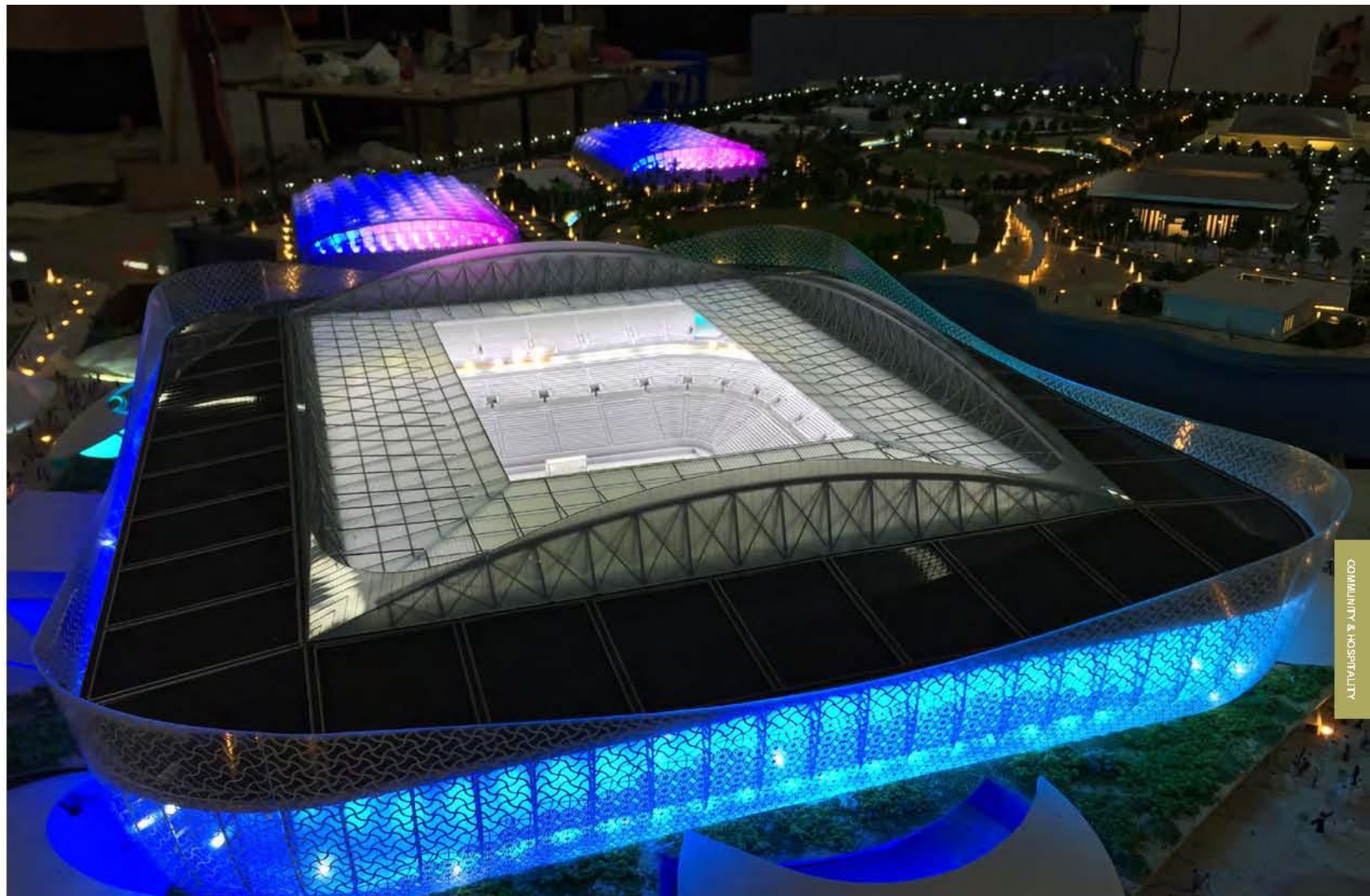
设计方 / AECOM

发展商 / 卡塔尔政府

项目地点 / 卡塔尔·多哈

比例 / 1:400

年份 / 2014



ALWAKKRA

Alwakra

Designer / P&T
Location / Doha, Qatar
Scale / 1:400
Year / 2013

设计方 / P&T
项目地点 / 多哈
比例 / 1:400
年份 / 2013



COMMUNITY & HOSPITALITY



HKDI

HKDI

Developer / VPC Group
Designer / P&T
Location / Hongkong
Scale / 1:200

发展商 / VPC Group
 设计方 / P&T
 项目地点 / 香港
 比例 / 1:200

Sludge Treatment Facilities

Sludge Treatment Facilities

Designer / P&T
Location / Hongkong
Scale / 1:500
Year / 2010

设计方 / P&T
 项目地点 / 香港
 比例 / 1:500
 年份 / 2010



Central Oasis

Central Oasis

中环街市

Designer / AGC Designer Ltd.

Location / Hongkong

Scale / 1:100

Year / 2013

设计方 / AGC Designer Ltd.

项目地点 / 香港

比例 / 1:100

年份 / 2013





基建

Infrastructure



Copower

Developer / Copower Group

Location / Lanzhou

Scale / 1:75 1:1000

Year / 2010

发展商 / 长和实业

项目地点 / 兰州

比例 / 1:75/1:1000

年份 / 2010

0122

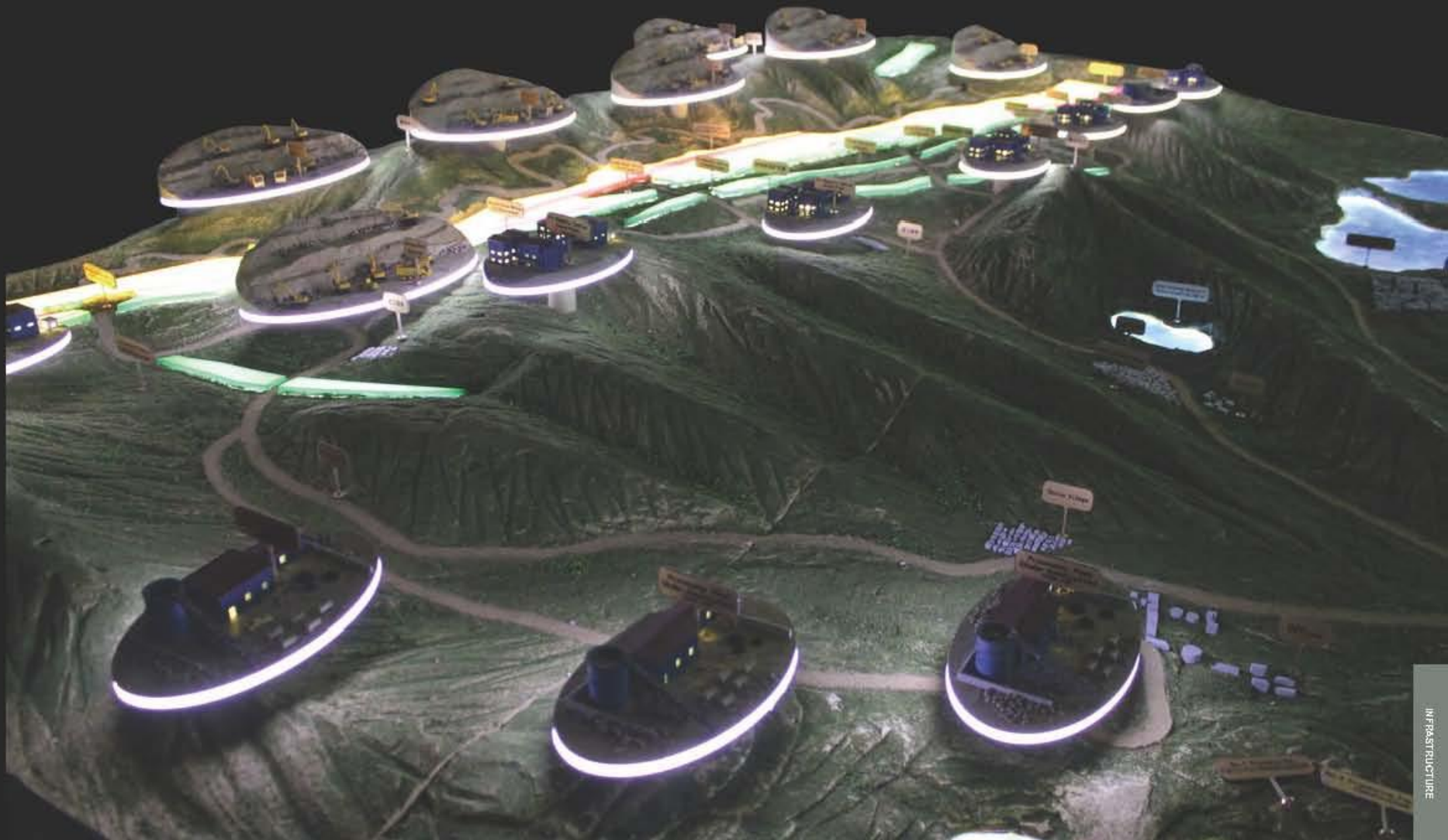


0123

NWS

Designer / Imagination
Developer / NWS Holdings Limited
Scale / 1:200 1:5000
Year / 2011

设计方 / 想象(亚洲)有限公司
发展商 / 新创建
比例 / 1:200/1:5000
年份 / 2011

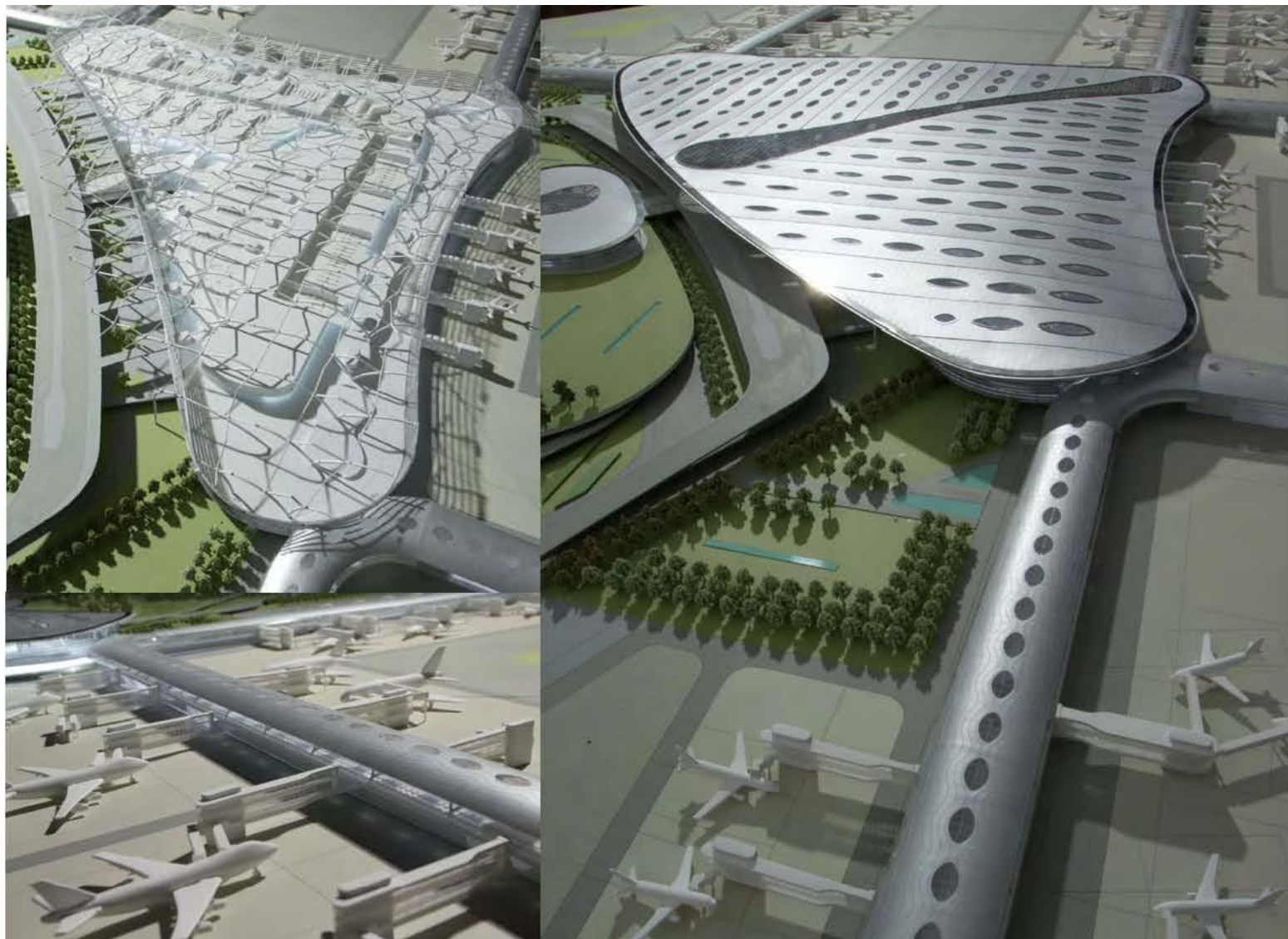


Beijing Airport

Beijing Airport 北京机场

Designer / HOK
Location / Beijing
Scale / 1:2000
Year / 2011

设计方 / HOK
项目地点 / 北京
比例 / 1:2000
年份 / 2011





Hong Kong International Airport

**Hong Kong
International Airport**
香港国际机场

Developer / The airport authority Hongkong

Location / Hongkong

Scale / 1:1000

Year / 2012

发展商 / 香港机场管理局

项目地点 / 香港

比例 / 1:1000

年份 / 2012

Plasma Processing Model



Plasma Processing Model

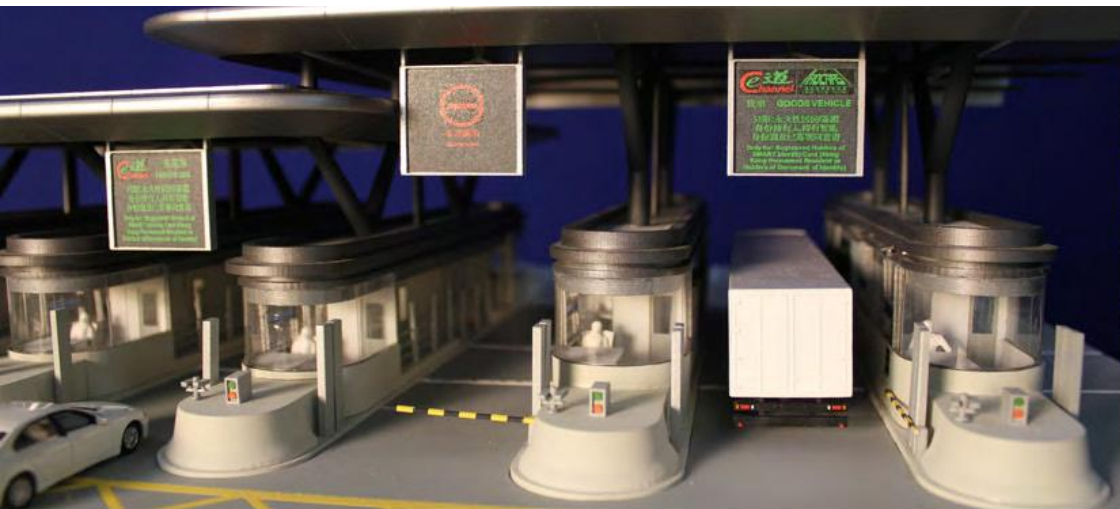
等离子体工艺模型

Scale / 1:40

Year / 2010

比例 / 1:40

年份 / 2010



VCP Terminal model

Designer / AECOM

Developer / Highways Department

Location / Hongkong

Scale / 1:75

Year / 2014

设计方 / AECOM

发展商 / 路政署

项目地点 / 香港

比例 / 1:75

年份 / 2014

VCP Terminal
model

